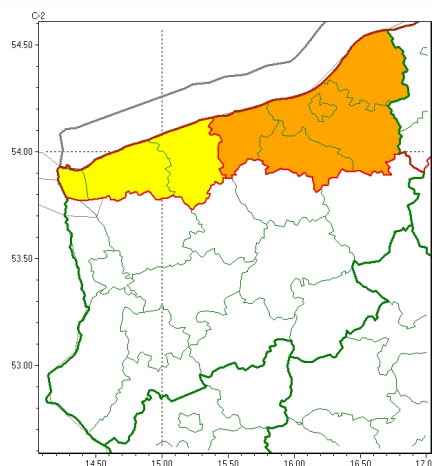




### Zasięg ostrzeżeń w województwie

Silny wiatr  
2026-04-24 12:18



**WOJEWÓDZTWO ZACHODNIOPOMORSKIE**  
**OSTRZEŻENIA METEOROLOGICZNE ZBIORCZO NR 82**  
**WYKAZ OBOWIĄZUJĄCYCH OSTRZEŻEŃ**  
**o godz. 12:18 dnia 24.04.2026**

<b>Zjawisko/Stopień zagrożenia</b>	Silny wiatr/1
<b>Obszar (w nawiasie numer ostrzeżenia dla powiatu)</b>	powiaty: gryficki(36), kamieński(29), Świnoujście(29)
<b>Ważność</b>	od godz. 09:00 dnia 25.04.2026 do godz. 24:00 dnia 25.04.2026
<b>Prawdopodobieństwo</b>	80%
<b>Przebieg</b>	Prognozuje się wystąpienie silnego wiatru o średniej prędkości do 50 km/h, w porywach do 75 km/h, z zachodu.
<b>SMS</b>	IMGW-PIB OSTRZEGA: WIATR/1 zachodniopomorskie (3 powiaty) od 09:00/25.04 do 24:00/25.04.2026 prędkość do 50 km/h, porywy do 75 km/h, W. Dotyczy powiatów: gryficki, kamieński i Świnoujście.
<b>RSO</b>	Woj. zachodniopomorskie (3 powiaty), IMGW-PIB wydał ostrzeżenie pierwszego stopnia o silnym wietrze
<b>Uwagi</b>	Brak.
<b>Zjawisko/Stopień zagrożenia</b>	Silny wiatr/2
<b>Obszar (w nawiasie numer ostrzeżenia dla powiatu)</b>	powiaty: białogardzki(44), kołobrzeski(40), Koszalin(48), koszaliński(53), sławieński(53)
<b>Ważność</b>	od godz. 09:00 dnia 25.04.2026 do godz. 24:00 dnia 25.04.2026
<b>Prawdopodobieństwo</b>	80%



<b>Przebieg</b>	Prognozuje się wystąpienie silnego wiatru o średniej prędkości do 55 km/h, w porywach do 95 km/h, z zachodu.
<b>SMS</b>	IMGW-PIB OSTRZEGA: WIATR/2 zachodniopomorskie (5 powiatów) od 09:00/25.04 do 24:00/25.04.2026 prędkość do 55 km/h, porywy do 95 km/h, W. Dotyczy powiatów: białogardzki, kołobrzeski, Koszalin, koszaliński i sławieński.
<b>RSO</b>	Woj. zachodniopomorskie (5 powiatów), IMGW-PIB wydał ostrzeżenie drugiego stopnia o silnym wietrze
<b>Uwagi</b>	Brak.
<p>Opracowanie niniejsze i jego format, jako przedmiot prawa autorskiego podlega ochronie prawnej, zgodnie z przepisami ustawy z dnia 4 lutego 1994r o prawie autorskim i prawach pokrewnych (dz. U. z 2006 r. Nr 90, poz. 631 z późn. zm.). Wszelkie dalsze udostępnianie, rozpowszechnianie (przedruk, kopiowanie, wiadomość sms) jest dozwolone wyłącznie w formie dosłownej z bezwzględnym wskazaniem źródła informacji tj. IMGW-PIB.</p>	