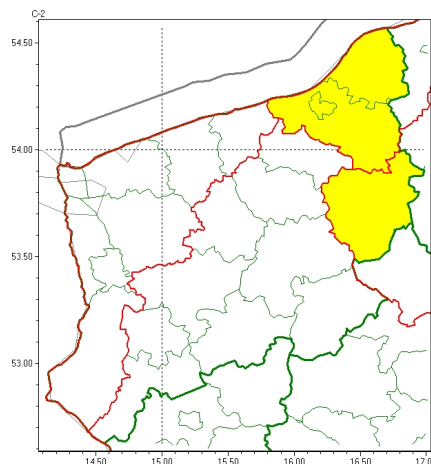
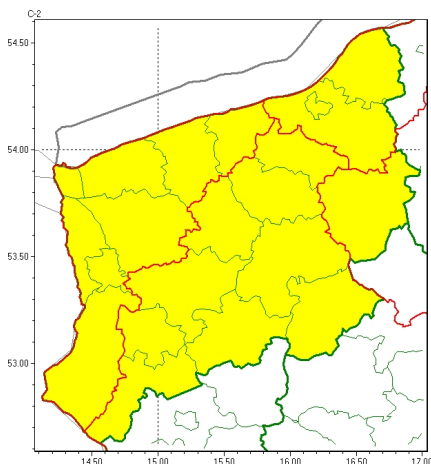




Zasięg ostrzeżeń w województwie



WOJEWÓDZTWO ZACHODNIOPOMORSKIE
OSTRZEŻENIA METEOROLOGICZNE ZBIORCZO NR 57
WYKAZ OBOWIĄZUJĄCYCH OSTRZEŻEŃ
o godz. 12:08 dnia 01.04.2026

Zjawisko/Stopień zagrożenia	Gęsta mgła/1
Obszar (w nawiasie numer ostrzeżenia dla powiatu)	powiaty: Koszalin(39), koszaliński(41), sławieński(41)
Ważność	od godz. 20:00 dnia 01.04.2026 do godz. 10:00 dnia 02.04.2026
Prawdopodobieństwo	90%
Przebieg	Na przeważającym obszarze pojawi się gęsta mgła ograniczająca widzialność poniżej 200 m. Mgła może osadzać szadź i powodować śliskość nawierzchni.
SMS	IMGW-PIB OSTRZEGA: MGŁA/1 zachodniopomorskie (3 powiaty) od 20:00/01.04 do 10:00/02.04.2026 widzialność 200 m. Dotyczy powiatów: Koszalin, koszaliński i sławieński.
RSO	Woj. zachodniopomorskie (3 powiaty), IMGW-PIB wydał ostrzeżenie pierwszego stopnia o silnych mgłach
Uwagi	Brak.
Zjawisko/Stopień zagrożenia	Przymrozki/1
Obszar (w nawiasie numer ostrzeżenia dla powiatu)	powiaty: goleniowski(20), gryficki(28), gryfiński(23), kamieński(21), kołobrzesci(31), policki(20), Szczecin(21), Świnoujście(21)
Ważność	od godz. 21:00 dnia 01.04.2026 do godz. 08:00 dnia 02.04.2026
Prawdopodobieństwo	80%
Przebieg	W wielu miejscach temperatura powietrza obniży się do -2°C, przy gruncie do -5°C.



SMS	IMGW-PIB OSTRZEGA: PRZYMROZKI/1 zachodniopomorskie (8 powiatów) od 21:00/01.04 do 08:00/02.04.2026 temp. min -2 st., przy gruncie -5 st. Dotyczy powiatów: goleniowski, gryficki, gryfiński, kamieński, kołobrzeski, policki, Szczecin i Swinoujście.
RSO	Woj. zachodniopomorskie (8 powiatów), IMGW-PIB wydał ostrzeżenie pierwszego stopnia o przymrozkach
Uwagi	Brak.
Zjawisko/Stopień zagrożenia	Przymrozki/1
Obszar (w nawiasie numer ostrzeżenia dla powiatu)	powiaty: białogardzki(35), choszczeński(29), drawski(33), Koszalin(38), koszaliński(40), łobeski(25), myśliborski(25), pyrzycki(25), sławieński(40), stargardzki(25), szczecinecki(40), świdwiński(31), wałecki(33)
Ważność	od godz. 21:00 dnia 01.04.2026 do godz. 08:00 dnia 02.04.2026
Prawdopodobieństwo	90%
Przebieg	Na przeważającym obszarze temperatura powietrza obniży się do -3°C, lokalnie -5°C, a przy gruncie do -7°C.
SMS	IMGW-PIB OSTRZEGA: PRZYMROZKI/1 zachodniopomorskie (13 powiatów) od 21:00/01.04 do 08:00/02.04.2026 temp. min do -5 st., przy gruncie do -7 st. Dotyczy powiatów: białogardzki, choszczeński, drawski, Koszalin, koszaliński, łobeski, myśliborski, pyrzycki, sławieński, stargardzki, szczecinecki, świdwiński i wałecki.
RSO	Woj. zachodniopomorskie (13 powiatów), IMGW-PIB wydał ostrzeżenie pierwszego stopnia o przymrozkach
Uwagi	Brak.
Zjawisko/Stopień zagrożenia	Gęsta mgła/1
Obszar (w nawiasie numer ostrzeżenia dla powiatu)	powiaty: szczecinecki(41)
Ważność	od godz. 23:00 dnia 01.04.2026 do godz. 09:00 dnia 02.04.2026
Prawdopodobieństwo	80%
Przebieg	Miejscami pojawi się gęsta mgła ograniczająca widzialność poniżej 200 m. Mgła może osadzać szadź i powodować śliskość nawierzchni.
SMS	IMGW-PIB OSTRZEGA: MGŁA/1 zachodniopomorskie (1 powiat) od 23:00/01.04 do 09:00/02.04.2026 widzialność 200 m. Dotyczy powiatów: szczecinecki.
RSO	Woj. zachodniopomorskie (1 powiat), IMGW-PIB wydał ostrzeżenie pierwszego stopnia o silnych mgłach
Uwagi	Brak.
<p>Opracowanie niniejsze i jego format, jako przedmiot prawa autorskiego podlega ochronie prawnej, zgodnie z przepisami ustawy z dnia 4 lutego 1994r o prawie autorskim i prawach pokrewnych (dz. U. z 2006 r. Nr 90, poz. 631 z późn. zm.). Wszelkie dalsze udostępnianie, rozpowszechnianie (przedruk, kopiowanie, wiadomość sms) jest dozwolone wyłącznie w formie dosłownej z bezwzględnym wskazaniem źródła informacji tj. IMGW-PIB.</p>	